

Contrôleur budgétaire

Agence comptable

Direction de la communication  
et de l'information  
**Rose-Marie TUNIER**

Service de déontologie  
de l'expertise  
**Carole LE SAULNIER par interim**

**Directrice générale par interim  
Christelle  
RATIGNIER-CARBONNEIL**

EPI-PHARE  
GIS Epidémiologie  
**Mahmoud ZUREIK**

Délégation scientifique  
**Patrick MAISON**

Conseil d'administration

Conseil scientifique

**Direction générale adjointe  
chargée des opérations  
N.**

**Directrice déléguée  
aux ressources  
Sandrine GABOREL**

**Directrice déléguée  
à l'informationnel  
& au pilotage  
Evelyne DUPLESSIS**

Centre d'appui aux situations  
d'urgence, aux alertes sanitaires  
et à la gestion des risques

Centre de pilotage  
de la stratégie européenne

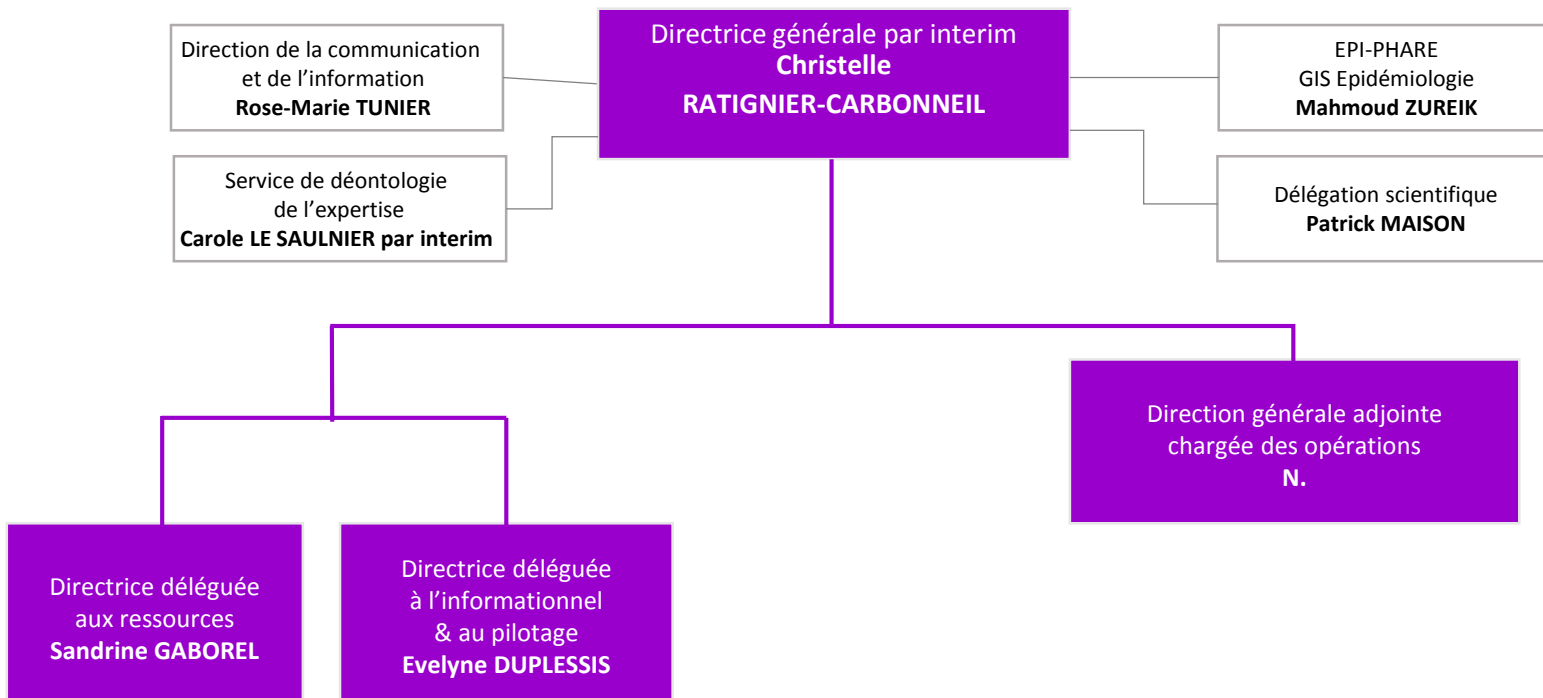
- Secrétariat des instances
- Contrôle interne comptable et budgétaire
- Responsable de la sécurité des systèmes d'information, délégué pour la défense et la sécurité et officier de sécurité
- Direction des ressources humaines **Hélène POIRIER**
- Direction de l'administration et des finances **Béatrice ESCANDE**

- Audit, qualité, performance, MOA stratégique
- Direction des systèmes d'information **Raphaël MARTIN**
- Direction de la maîtrise des flux et des référentiels **David MORELLE**

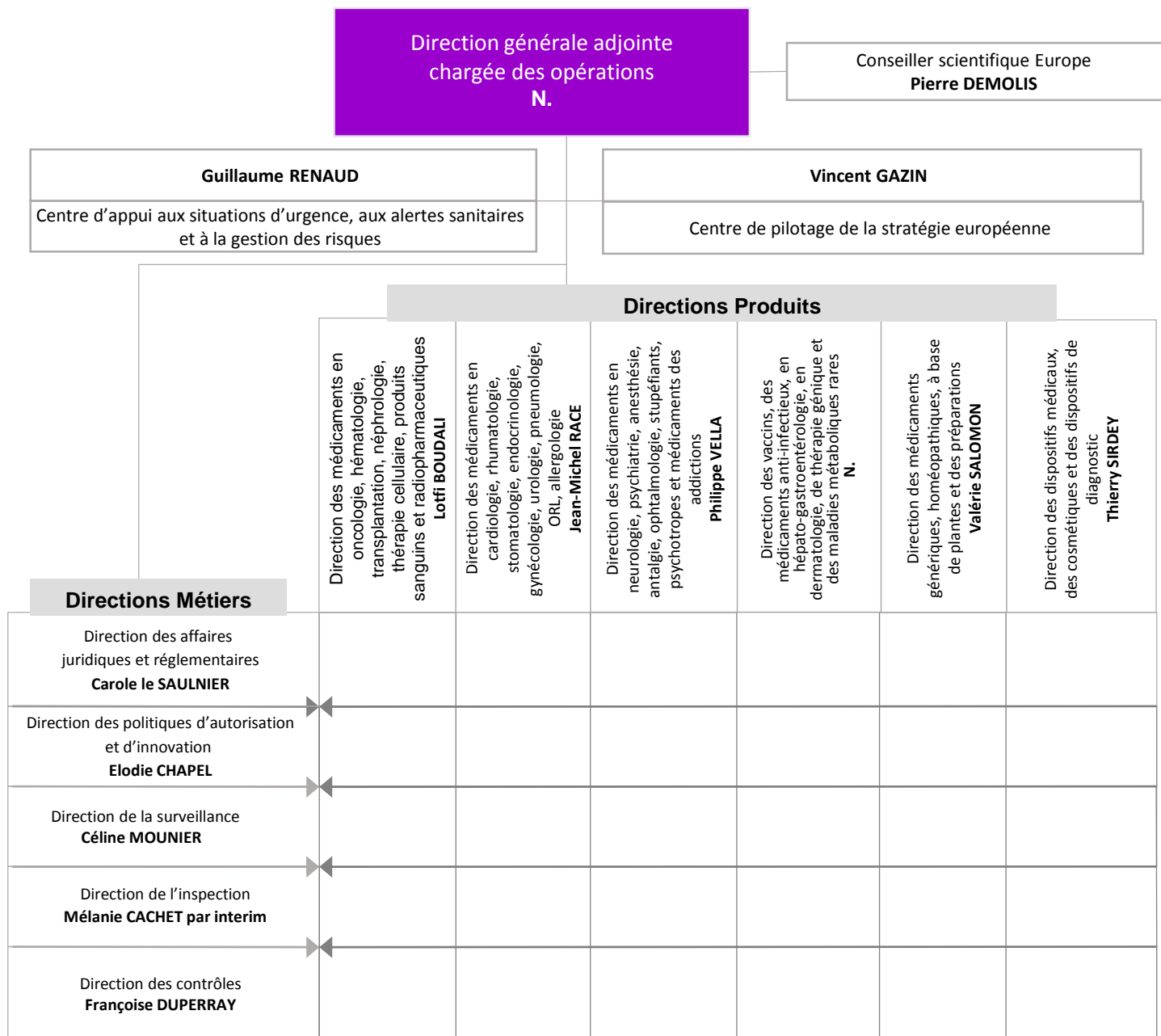
**Directions Produits**

	Direction des médicaments en oncologie, hématologie, transplantation, néphrologie, thérapie cellulaire, produits sanguins et radiopharmaceutiques <b>Loffi BOUDALI</b>	Direction des médicaments en cardiologie, rhumatologie, stomatologie, endocrinologie, gynécologie, urologie, pneumologie, ORL, allergologie <b>Jean-Michel RACE</b>	Direction des médicaments en neurologie, psychiatrie, anesthésie, antalgie, ophtalmologie, stupéfiants, psychotropes et médicaments des addictions <b>Philippe VELLA</b>	Direction des vaccins, des médicaments anti-infectieux, en hépato-gastroentérologie, en dermatologie, de thérapie génique et des maladies métaboliques rares <b>N.</b>	Direction des médicaments génériques, homéopathiques, à base de plantes et des préparations <b>Valérie SALOMON</b>	Direction des dispositifs médicaux, des cosmétiques et des dispositifs de diagnostic in vitro <b>Thierry SIRDEY</b>
<b>Directions Métiers</b>						
Direction des affaires juridiques et réglementaires <b>Carole LE SAULNIER</b>	↔					
Direction des politiques d'autorisation et d'innovation <b>Elodie CHAPEL</b>	↔					
Direction de la surveillance <b>Céline MOUNIER</b>	↔					
Direction de l'inspection <b>Mélanie CACHET par interim</b>	↔					
Direction des contrôles <b>Françoise DUPERRAY</b>	↔					

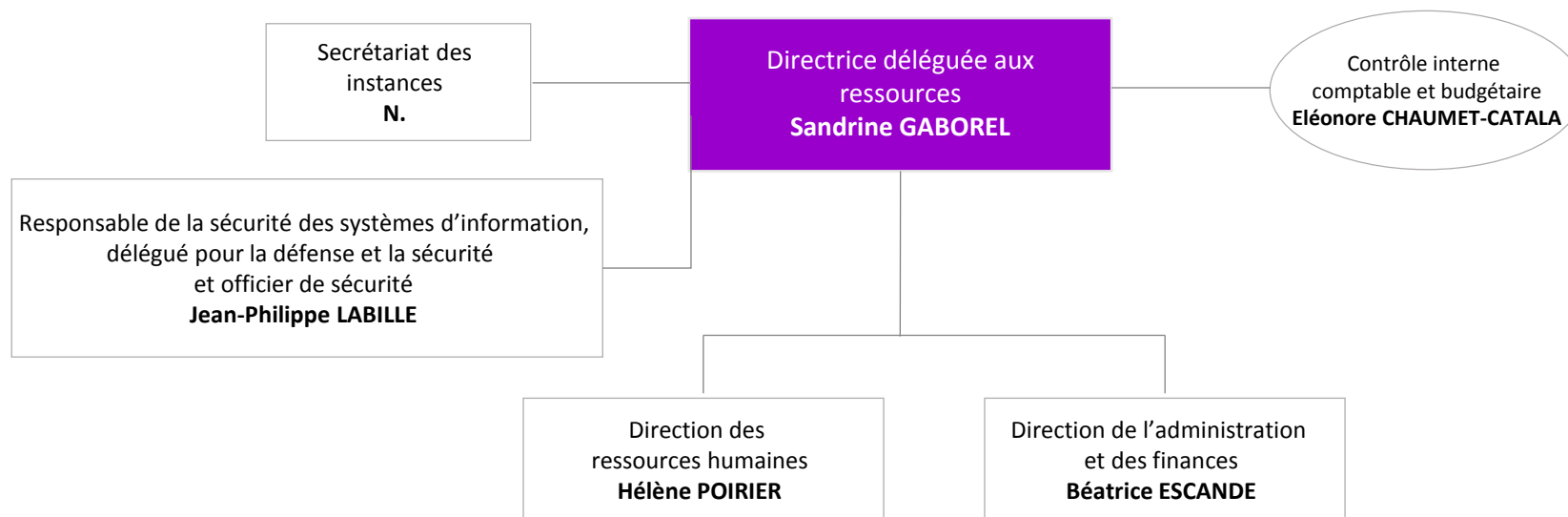
## Direction générale



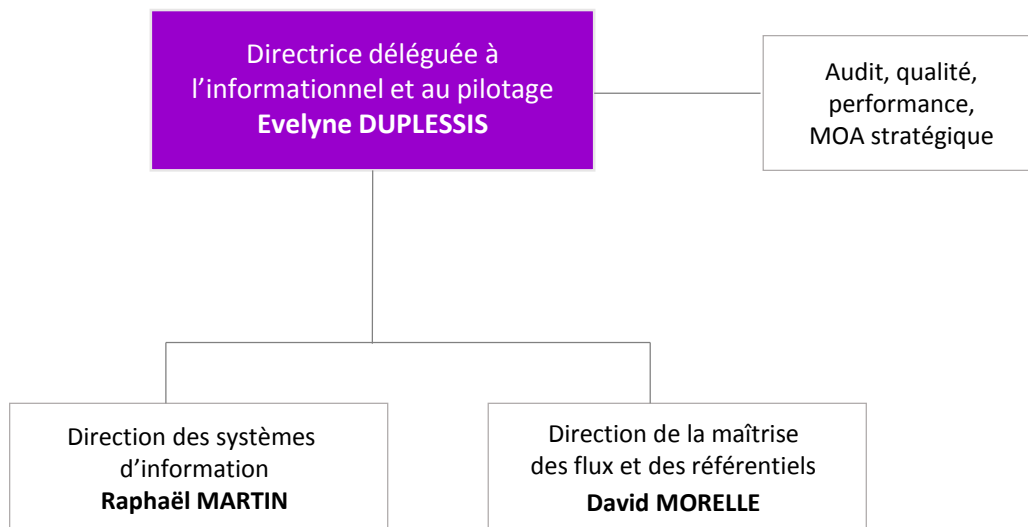
## Direction générale chargée des opérations



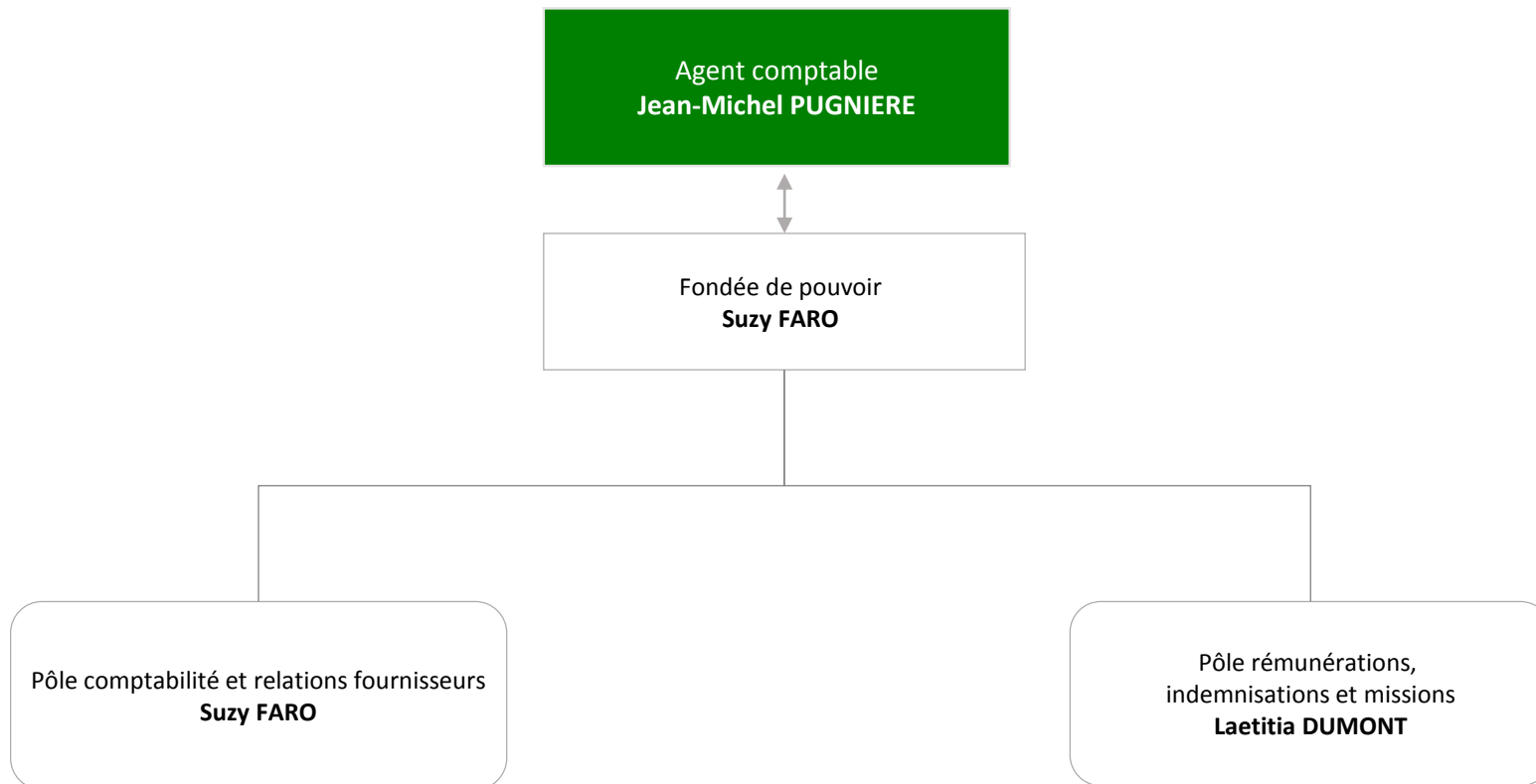
## Direction déléguée aux ressources



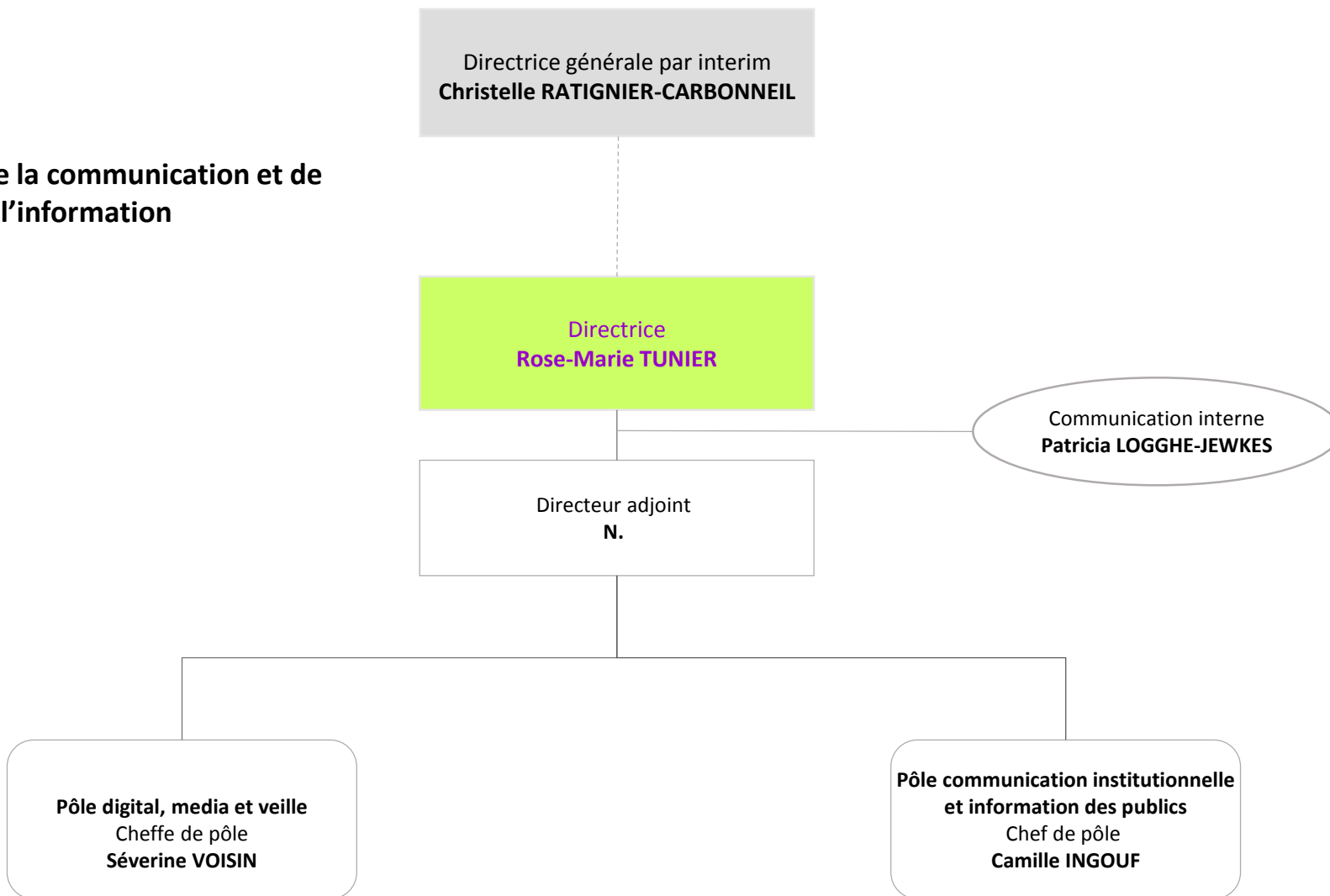
## Direction déléguée à l'informationnel et au pilotage



## Agence comptable



## Direction de la communication et de l'information



## Direction des ressources humaines

Directrice déléguée aux ressources  
**Sandrine GABOREL**

Directrice  
**Hélène POIRIER**

Directrice adjointe  
**Marie-Julie MONTARRY**

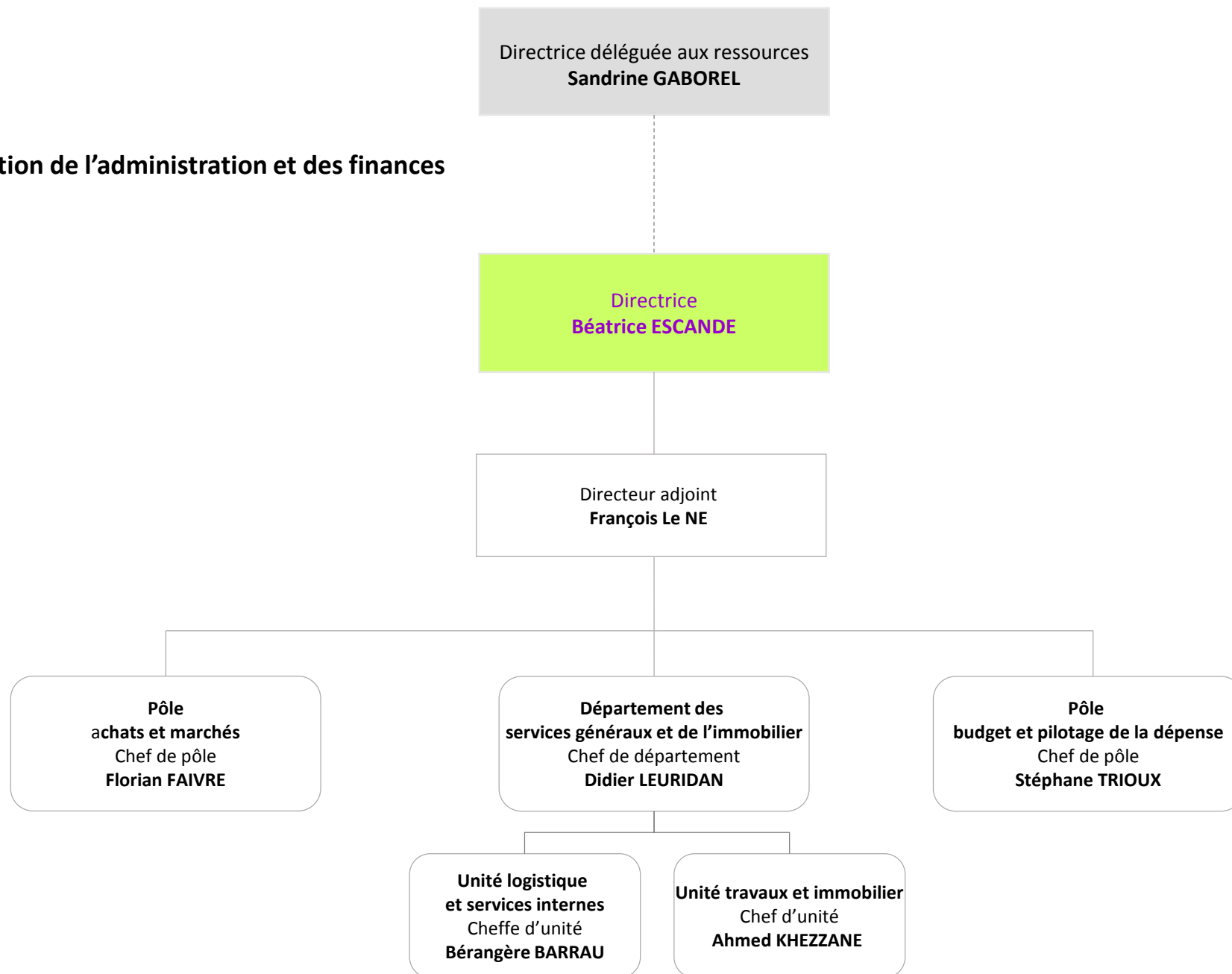
**Pôle administration des  
personnels et des experts**  
Chef de pôle  
**Arnaud HELFRE**

**Pôle développement des  
ressources humaines**  
Cheffe de pôle  
**Valérie KERMAGORET**

**Pôle qualité de vie au  
travail et dialogue social**  
Cheffe de pôle  
**Amélie PICARD**



## Direction de l'administration et des finances



Directrice déléguée à  
l'informationnel et au pilotage  
**Evelyne DUPLESSIS**

## Direction des systèmes d'information

Directeur  
**Raphaël MARTIN**

Directeur adjoint  
**Nicolas DELEMER**

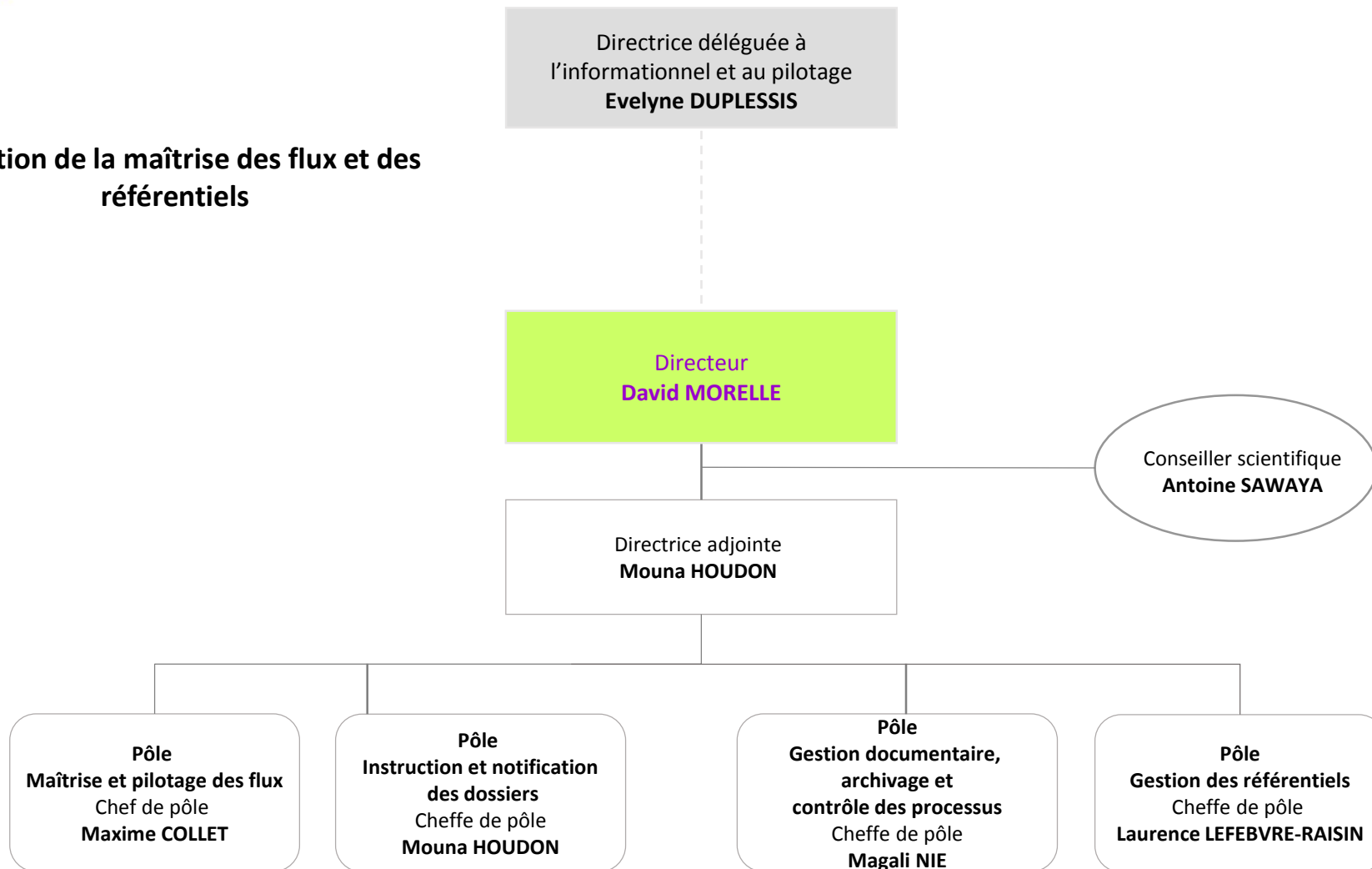
**Pôle  
Pilotage de la maîtrise  
d'ouvrage**  
Cheffe de pôle  
**Virginie BARRET**

**Pôle Gestion des projets**  
Chef de pôle  
**Stéphane BOULINEAU**

**Pôle Maintenance et Services**  
Chef de pôle  
**Bertrand MARGUET**

**Pôle production et  
services proximité**  
Chef de pôle  
**Jean-Louis TSOLISSOS**

## Direction de la maîtrise des flux et des référentiels



Direction générale adjointe  
chargée des opérations  
**N.**

**Direction des affaires juridiques et  
réglementaires**

Directrice  
**Carole LE SAULNIER**

Directeur adjoint  
**N.**

**Pôle juridique**  
Chef de pôle  
**José Luis DA SILVA**

**Pôle réglementaire**  
Cheffe de pôle  
**Julie CAVALIER**

**Pôle importation, exportation,  
qualification des produits de santé**  
Chef de pôle  
**Frank AUGOUVERNAIRE**

**Directions Produits**

Direction des médicaments en oncologie, hématologie, transplantation, néphrologie, thérapie cellulaire, produits sanguins et radiopharmaceutiques

Direction des médicaments en cardiologie, rhumatologie, stomatologie, endocrinologie, gynécologie, urologie, pneumologie, ORL, allergologie

Direction des médicaments en neurologie, psychiatrie, anesthésie, antalgie, ophtalmologie, stupéfiants, psychotropes et médicaments des addictions

Direction des vaccins, des médicaments anti-infectieux, en hépato-gastroentérologie, en dermatologie, de thérapie génique et des maladies métaboliques rares

Direction des médicaments génériques, homéopathiques, à base de plantes et des préparations

Direction des dispositifs médicaux, des cosmétiques et des dispositifs médicaux de diagnostic *in vitro*

## Direction des politiques d'autorisation et d'innovation

Direction générale adjointe  
chargée des opérations  
**N.**

Directrice  
**Elodie CHAPEL**

Conseiller  
médical et innovation  
**Stéphane VIGNOT**

Directeur adjoint  
**Marc MARTIN**

**Pôle pilotage et sécurisation des  
métiers, des processus et  
pharmacopée**  
Cheffe de pôle  
**To Quynh GANDOLPHE**

**Pôle politiques publiques et  
processus d'innovation**  
Cheffe de pôle  
**Camille SCHURTZ**

**Pôle évaluation centralisée**  
Chef de pôle  
**Bertrand SENE**

### Directions Produits

- Direction des médicaments en oncologie, hématologie, transplantation, néphrologie, thérapie cellulaire, produits sanguins et radiopharmaceutiques
- Direction des médicaments en cardiologie, rhumatologie, stomatologie, endocrinologie, gynécologie, urologie, pneumologie, ORL, allergologie
- Direction des médicaments en neurologie, psychiatrie, anesthésie, antalgie, ophtalmologie, stupéfiants, psychotropes et médicaments des addictions
- Direction des vaccins, des médicaments anti-infectieux, en hépato-gastroentérologie, en dermatologie, de thérapie génique et des maladies métaboliques rares
- Direction des médicaments génériques, homéopathiques, à base de plantes et des préparations
- Direction des dispositifs médicaux, des cosmétiques et des dispositifs médicaux de diagnostic *in vitro*

Direction Métiers

Direction générale adjointe  
chargée des opérations  
**N.**

**Direction de la surveillance**

Directrice  
**Céline MOUNIER**

Directeur adjoint  
**Mehdi BENKEBIL**

Chargée de mission  
**Béatrice POROKHOV**

Cellule **Grossesse**

**Gestion du signal**  
Cheffe de pôle  
**Evelyne PIERRON**

**Pilotage processus et réseaux**  
Cheffe de pôle  
**Anne-Charlotte THERY**

**Sécurisation**  
Cheffe de pôle  
**Claire FERARD**

**Directions Produits**

Direction des médicaments en oncologie, hématologie, transplantation, néphrologie, thérapie cellulaire, produits sanguins et radiopharmaceutiques

Direction des médicaments en cardiologie, rhumatologie, stomatologie, endocrinologie, gynécologie, urologie, pneumologie, ORL, allergologie

Direction des médicaments en neurologie, psychiatrie, anesthésie, antalgie, ophtalmologie, stupéfiants, psychotropes et médicaments des addictions

Direction des vaccins, des médicaments anti-infectieux, en hépato-gastroentérologie, en dermatologie, de thérapie génique et des maladies métaboliques rares

Direction des médicaments génériques, homéopathiques, à base de plantes et des préparations

Direction des dispositifs médicaux, des cosmétiques et des dispositifs médicaux de diagnostic *in vitro*

Direction générale adjointe  
chargée des opérations  
**N.**

**Direction de l'inspection**

Directrice par interim  
**Mélanie CACHET**

Conseiller  
**Jacques MORENAS**

Directrice adjointe  
**Virginie WAYBAUM**  
Déléguée  
à la protection des données

Directeur adjoint  
**N.**

Directrice adjointe  
**Dominique LABBE**

**Pôle méthodologie et moyens de l'inspection**  
Cheffe de pôle  
**Carole PETER-DECARSIN**

**Pôle inspection des produits biologiques 1**  
Chef de pôle  
**N.**

**Pôle inspection des produits biologiques 2**  
Chef de pôle  
**Cyril STERN**

**Pôle inspection des matières premières**  
Cheffe de pôle  
**Linda GALLAIS**

**Pôle inspection des produits pharmaceutiques et lutte contre les fraudes**  
Cheffe de pôle      Chef de pôle adjoint  
**Florence                      Said**  
**DESCAMPS-DELESALLE    IOUGHLISSEN**

**Pôle Défauts qualité et ruptures de stock**  
Chef de pôle  
**Florent ROBIC**

**Pôle inspection des essais et des vigilances**  
Chef de pôle  
**Régis ANDRE**

**Pôle inspection en surveillance du marché**  
Chef de pôle  
**Thomas LECARDEZ**

**Directions Produits**

Direction des médicaments en oncologie, hématologie, transplantation, néphrologie, thérapie cellulaire, produits sanguins et radiopharmaceutiques

Direction des médicaments en cardiologie, rhumatologie, stomatologie, endocrinologie, gynécologie, urologie, pneumologie, ORL, allergologie

Direction des médicaments en neurologie, psychiatrie, anesthésie, antalgie, ophtalmologie, stupéfiants, psychotropes et médicaments des addictions

Direction des vaccins, des médicaments anti-infectieux, en hépato-gastroentérologie, en dermatologie, de thérapie génique et des maladies métaboliques rares

Direction des médicaments génériques, homéopathiques, à base de plantes et des préparations

Direction des dispositifs médicaux, des cosmétiques et des dispositifs médicaux de diagnostic *in vitro*

## Direction des contrôles

Direction générale adjointe  
chargée des opérations  
**N.**

### Pôles Logistiques et Administratifs

### **Directions Produits**

Direction Métiers

Directrice adjointe  
**Séverine CAUCHARD**

Directrice  
**Françoise DUPERRAY**

**Pôle logistique scientifique et administratif Lyon et Saint-Denis**

Cheffe de pôle : **Caroline MOREAU**

**Pôle logistique scientifique et administratif Montpellier**

Chef de pôle : **Teddy ABOULAFIA**

#### Pôles Thématiques

**Pôle libération de lots et surveillance du marché  
des produits biologiques**

Chef de pôle : **François CANO**

**Pôle surveillance du marché des médicaments chimiques et  
des autres produits de santé**

Chef de pôle : **Denis CHAUYVEY**

#### Pôles Techniques

**Pôle contrôles biologiques des médicaments immunologiques,  
sécurité biologique**

Chef de pôle : **Stéphane MAISONNEUVE**

**Pôle contrôles biologiques et microbiologiques des produits de  
santé**

Chef de pôle : **Didier SAUVAIRE**

**Pôle contrôles des produits biologiques**

Chef de pôle : **Olivier GARINOT**

**Pôle contrôles physico-chimiques des médicaments chimiques  
et autres produits de santé**

Cheffe de pôle : **Charlotte BRENIER**

Direction des médicaments en oncologie, hématologie, transplantation, néphrologie, thérapie cellulaire, produits sanguins et radiopharmaceutiques

Direction des médicaments en cardiologie, rhumatologie, stomatologie, endocrinologie, gynécologie, urologie, pneumologie, ORL, allergologie

Direction des médicaments en neurologie, psychiatrie, anesthésie, antalgie, ophtalmologie, stupéfiants, psychotropes et médicaments des addictions

Direction des vaccins, des médicaments anti-infectieux, en hépato-gastroentérologie, en dermatologie, de thérapie génique et des maladies métaboliques rares

Direction des médicaments génériques, homéopathiques, à base de plantes et des préparations

Direction des dispositifs médicaux, des cosmétiques et des dispositifs médicaux de diagnostic *in vitro*



**Direction Produits**

**Direction des médicaments en oncologie,  
hématologie, transplantation, néphrologie,  
thérapie cellulaire, produits sanguins et  
radiopharmaceutiques**

Direction générale adjointe  
chargée des opérations  
**N.**

Directeur  
**Lotfi BOUDALI**

Conseiller  
médical et scientifique  
**Nicolas ALBIN**

Directrice adjointe  
**Gaëlle GUYADER**

**Hématologie, néphrologie**  
Cheffe de produit  
**Peggy CHOCARNE**

**Oncologie solide**  
Chef de produit  
**Françoise GRUDE**

**Hémovigilance, produits sanguins,  
thérapie cellulaire, transplantation et  
radiopharmaceutiques**  
Cheffe de produit  
**Isabelle SAINTE-MARIE**



**Directions  
Métiers**

- Direction des affaires juridiques et réglementaires
- Direction des politiques d'autorisation et d'innovation
- Direction de la surveillance
- Direction de l'inspection
- Direction des contrôles

**Direction Produits**

**Direction des médicaments en cardiologie,  
rhumatologie, stomatologie, endocrinologie,  
gynécologie, urologie, pneumologie, ORL,  
allergologie**

Direction générale adjointe  
chargée des opérations  
**N.**

Directeur  
**Jean-Michel RACE**

Directrice adjointe  
**Céline DRUET**

**Cardiovasculaire, thrombose,  
métabolisme, rhumatologie,  
stomatologie**  
Chef de produit  
**Lakhdar Badis BEN SAAD**

**Endocrinologie, gynécologie, urologie,  
pneumologie, ORL, allergologie**  
Cheffe de produit  
**Isabelle YOLDJIAN**

**Directions  
Métiers**

Direction des affaires juridiques et réglementaires

Direction des politiques d'autorisation et d'innovation

Direction de la surveillance

Direction de l'inspection

Direction des contrôles

**Direction Produits**

**Direction des médicaments en neurologie,  
psychiatrie, anesthésie, antalgie,  
ophtalmologie, stupéfiants, psychotropes et  
médicaments des addictions**

Direction générale adjointe  
chargée des opérations  
**N.**

Directeur  
**Philippe VELLA**

Directrice adjointe  
**Nathalie RICHARD**

**Neurologie, psychiatrie  
et médicaments de l'addiction à l'alcool**  
Cheffe de produit  
**Catherine DEGUINES**

**Antalgie, migraine, anesthésie,  
ophtalmologie et médicaments de  
l'addiction au tabac**  
Chef de produit  
**N.**

**Stupéfiants, psychotropes  
et médicaments des addictions  
aux stupéfiants**  
Cheffe de produit  
**Aldine FABREGUETTES**

**Directions  
Métiers**

Direction des affaires juridiques et réglementaires

Direction des politiques d'autorisation et d'innovation

Direction de la surveillance

Direction de l'inspection

Direction des contrôles

**Direction Produits**

**Direction des vaccins, des médicaments anti-infectieux, en hépato-gastroentérologie, en dermatologie, de thérapie génique et des maladies métaboliques rares**

Direction générale adjointe  
chargée des opérations  
**N.**

Directrice  
**N.**

Directeur adjoint  
**Alban DHANANI**

**Virologie et thérapie génique**  
Cheffe de produit  
**Nathalie MORGENSZTEJN**

**Vaccins, antibiotiques, antifongiques  
et antiparasitaires**  
Cheffe de produit  
**Isabelle PARENT**

**Dermatologie, hépato-  
gastroentérologie et maladies  
métaboliques rares**  
Cheffe de produit  
**Nathalie DUMARCET**

**Directions  
Métiers**

Direction des affaires juridiques et réglementaires

Direction des politiques d'autorisation et d'innovation

Direction de la surveillance

Direction de l'inspection

Direction des contrôles

**Direction Produits**

**Direction des médicaments génériques,  
homéopathiques, à base de plantes et des  
préparations**

Direction générale adjointe  
chargée des opérations  
**N.**

Directrice  
**Valérie SALOMON**

Directeur adjoint  
**Alain RICHARD**

**Pilotage et sécurisation des processus  
des médicaments génériques**  
Cheffe de produit  
**Gaëlle LOUIN**

**Coordination scientifique de  
l'évaluation des médicaments  
génériques et des ASMF**  
Cheffe de produit  
**Pascale LE BLEIS**

**Médicaments homéopathiques, à base  
de plantes et préparations**  
Cheffe de produit  
**An LÊ**



**Directions  
Métiers**

Direction des affaires juridiques et réglementaires

Direction des politiques d'autorisation et d'innovation

Direction de la surveillance

Direction de l'inspection

Direction des contrôles

**Direction Produits**

**Direction des dispositifs médicaux,  
des cosmétiques et des dispositifs de  
diagnostic *in vitro***

Direction générale adjointe  
chargée des opérations  
**N.**

Directeur  
**Thierry SIRDEY**

Chargé de mission  
**Jean-Claude GHISLAIN**

Directeur adjoint  
**Thierry THOMAS**

Directrice adjointe  
**Gwennaelle EVEN**

**Diagnostic, systèmes radiogènes et  
systèmes d'information**  
Cheffe de produit  
**Hélène BRUYERE**

**Neurologie, ophtalmologie/ORL,  
pneumologie, anesthésie, dentaire  
et désinfection**  
Chef de produit  
**Pascal DI DONATO**

**Cardiologie, vasculaire et bloc opératoire**  
Cheffe de produit  
**Nathalie MARLIAC**

**Chirurgie viscérale, gynécologie,  
urologie et orthopédie**  
Cheffe de produit  
**Virginie DI BETTA**

**Dermatologie, aide patient,  
transfusion et transplantation,  
endocrinologie, esthétique et  
cosmétique**  
Cheffe de produit  
**Hélène DUVIGNAC**

**Directions  
Métiers**

Direction des affaires juridiques et réglementaires

Direction des politiques d'autorisation et d'innovation

Direction de la surveillance

Direction de l'inspection

Direction des contrôles